



Groupe **ProActiv**

Les indicateurs d'employabilités

Le logement

- Le logement est une problématique fondamentale en ce qui concerne les problématiques d'insertion professionnelle et ce pour une raison simple : c'est un vecteur d'insertion sociale.
- L'insertion sociale est fondamentale pour préparer une insertion professionnelle, il est nécessaire que cette base soit solide



Comment évoquer la problématique ?



La question est de savoir si la problématique logement va prendre le pas sur les démarches emploi.

Notre rôle de CIP

Limite à la mission d'insertion professionnelle, il nous appartient donc de garder la distance nécessaire. Ce qui nous intéresse c'est bien les limitations que les contraintes de logement vont faire peser sur une démarche de recherche d'emploi.

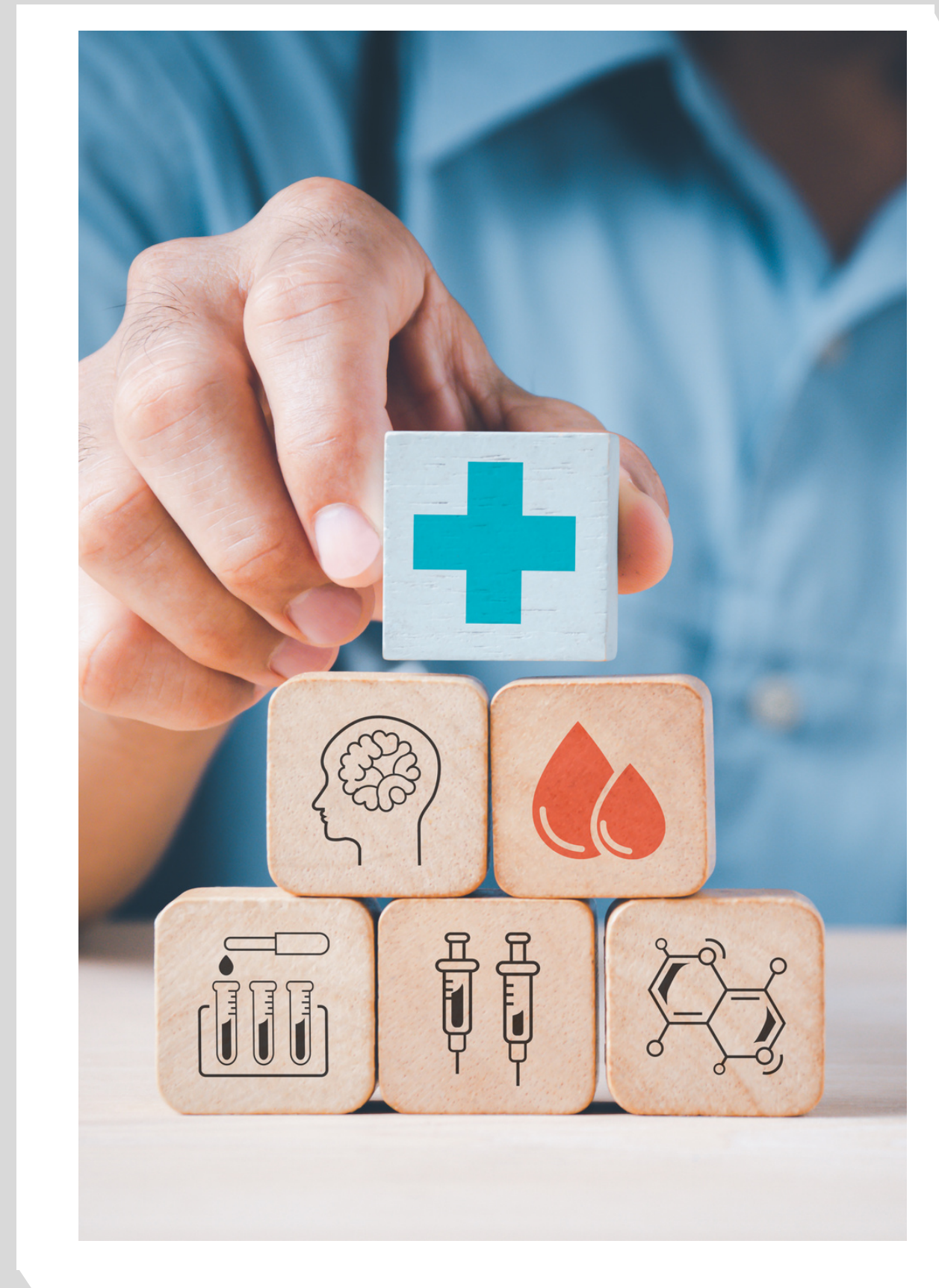
La question du logement est aussi liée à la mobilité et c'est d'autant plus une bonne raison pour l'évoquer.

La santé

Sujet sensible s'il en est, la santé est évidemment soumise au secret médical. Encore une fois ce qui nous intéresse c'est les implications que la problématique santé va avoir sur l'emploi.

Il faut se concentrer sur la notion de contre-indication médicale c'est à dire ce que peux et ne peux pas faire le candidat.

Savoir s'il a une RQTH, une pension d'invalidité, une AAH, ... peut donner des droits spécifiques ...

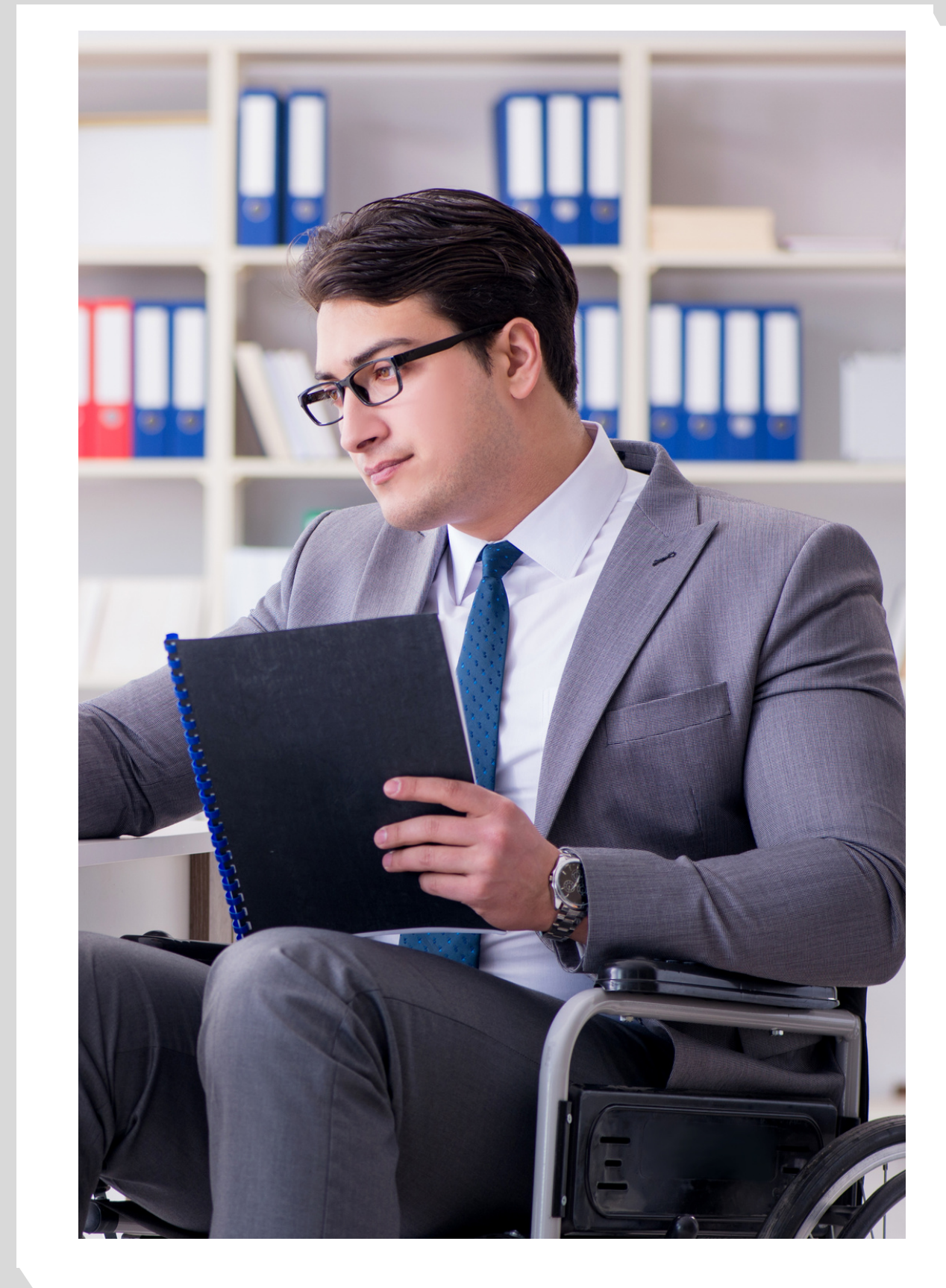


Que peut faire le candidat ou pas ?

Exemple

Peut-il porter des charges lourdes,
travailler au froid, conduire...

La notion de RQTH (Reconnaissance
de la Qualité de Travailleur
Handicapé) est également importante
car elle peut aussi donner des droits
spécifiques (loi sur l'obligation
d'emploi des travailleurs handicapés)



Que peut faire le candidat ou pas ?



Il vous appartient de questionner tous ces thèmes.

La qualification

Pourquoi la qualification est importante ? Parce que l'emploi non qualifié est de plus en plus rare.

Qu'appelle t'on qualification ? :

- Le diplôme ?
- Les compétences ?
- Formation initiale ?
- Formation continue ?

Un peu de tout ça.

L'expérience

Nombre d'employeurs aujourd'hui déclarent être aussi attentifs au fait que les gens aient déjà travaillé qu'au fait que l'expérience corresponde au poste proposé.

L'expérience, quelle qu'elle soit, doit être explorée et valorisée.



L'expérience

Les premières expériences, les changements de poste, les raisons des choix professionnels sont des axes d'exploration. Il est important également de s'attacher à l'ancienneté de l'expérience professionnelle : avoir quitté un emploi il y a 3 mois ou 3 ans n'a pas le même impact.





La mobilité

Que signifie être mobile ?

Être capable de se déplacer de manière raisonnable dans un rayon propre à assurer un emploi.

Il faut donc vérifier les points suivants :

- Permis de conduire
- Moyen de déplacement autonome
- Corrélation entre le projet professionnel et la capacité à se déplacer
- Existence de moyens de transport en commun à proximité

Les contraintes familiales

De manière habituelle, les contraintes familiales (garde d'enfants essentiellement) pèsent sur l'accès à l'emploi et en particulier celui des femmes.

- Ce qui va intéresser les employeurs c'est en fait la manière dont les contraintes sont gérées par les candidats.





Aujourd'hui

Aujourd'hui nos publics sont souvent sollicités pour s'occuper des parents âgés, certains ont du mal à revenir vers une activité car cela impliquerait le placement d'un parent par exemple. Les divorces et les gardes alternées sont aussi des contraintes réelles en matière de retour à l'emploi pour les familles mono parentales.

Votre rôle est d'accompagner les candidats à argumenter sur tous les sujets, donc d'explorer les contraintes familiales

Vie sociale

En fonction de la durée de recherche d'emploi, les relations et liens sociaux peuvent se distendre et plus les processus de désocialisation sont avancées plus les difficultés d'employabilité se renforcent.

Vous allez donc vous intéresser :

- Aux liens familiaux
- Aux liens amicaux
- Aux liens extra professionnels (participation à des projets associatifs et autres)

